

サンエフロック

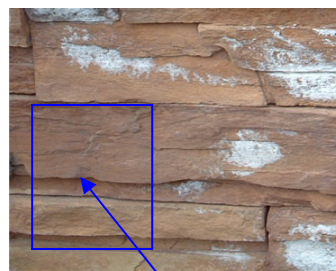
含浸系白華抑制型撥水剤

■ 特 徴

本製品はコンクリート、モルタル、石材等の白華抑制型水性撥水剤で、対象基材に撥水性を与え、白華（エフロ）現象の発生や汚れを抑制して美観を維持し、耐久性を向上させます。水性で換気の悪いところでも安心して使用でき、引火の危険性もありません。また、モルタルに練りこむことで、白華抑制効果を持った防水モルタルにすることもでき、外観が問題になりやすいタイル部やレンガ部の目地モルタル等に活用できます。

■ 一 般 性 状

性状：水性
外観：無色透明
比重：1.03 (25℃)
液性：アルカリ性



サンエフロック塗布

■ 性 能

- ・ 1液型で水性の為、管理や使用が簡便です。
- ・ 多少湿っている基材にも施工ができる性質を持っています。

<白華とは>

コンクリートやモルタル等の表面に白い粉が吹く現象で、一般的に構造物の強度には影響せず、周囲に悪影響を与えることはほとんどありませんが、目立ちやすく外観上のクレームとなりやすいものです。

<原因>

水に溶けて染み出したコンクリート中の水酸化カルシウムや、それが表面で二酸化炭素と反応してできた炭酸カルシウム等が代表的な原因物質ですが、その他多岐にわたる要素が影響します。

■ 施 工 仕 様

< 荷姿 >

18kg / 缶

< 標準塗布量 >

約 100g / m² / 回

< 施工用具・塗布方法 >

ローラー・刷毛・吹付け器等にて、ムラのないよう均一に塗布して下さい。

< 下地調整 >

塗布面が埃や砂塵等で汚れている場合は、汚れを落として下さい。

また、油脂や剥離剤等が付着していると、薬剤の浸透を妨げる場合がありますので、できるだけ除去して下さい。

< 材料保管 >

- (1) 材料は冷暗所にて密栓をして保存して下さい。
- (2) 材料に異物が混入することは避けて下さい。

< 注意事項 >

- (1) 施工用具等の洗浄廃水は適切に処分して下さい。
- (2) 容器より取り出した溶液を再度容器に戻さないで下さい。
- (3) 施工後半日（夏季）～1日（冬季）は、雨水等がかからないようにして下さい。

(注 1) 記載数値等はすべて標準のものでございます。施工方法や施工条件により、各々多少の幅が生じることがございます。

(注 2) 白華現象を完全に防止することができるものではありません。既に白華が発生している場合や、施工環境・基材等の条件によっては抑制しきれない場合もございます。



三商 株式会社 マテリアル事業部 開発課

【本社】

〒461-0004 愛知県名古屋市東区葵 3-25-32

TEL:052-935-5501 FAX:052-935-5508

【開発課 & Laboratory】

〒486-0827 愛知県春日井市小木田町 277

TEL:0568-89-5507 FAX:0568-89-5509